

EINE NEUE WELT DER ZAHNSCHÖNHEIT IM DENTAL INN

DR. BERGMANN & PARTNER FEIERN DIE ERÖFFNUNG DES NEUEN KOMPETENZBEREICHS



Feiern Sie mit uns: 11.09.2010, 11:00 – 17:00 Uhr!



dental INN
PRÄZISE DIAGNOSTIK – PERFEKTE ÄSTHETIK

Am 11. September 2010 feiern Dr. Bergmann & Partner die Eröffnung des neuen Kompetenzbereichs dental INN. Mit dem Versprechen „Präzise Diagnostik – Perfekte Ästhetik“ etabliert die Praxis nach nun beinahe 20 Jahren Bestehen einen weiteren neuen Fokus. Und: Mit dental INN schafft das Team internationaler Top-Spezialisten rund um Dr. Bergmann eine wahre Oase für Zahnschönheit und Zahngesundheit.

WELLNESS FÜR DIE ZÄHNE

Als Ort des Wohlfühlens und der Wellness für die Zähne öffnet nun mitten in Viernheim das dental INN seine Pforten. Den Besucher erwarten beeindruckende Räumlichkeiten, die ihn auf eine helle Insel entführen – eine ungewöhnlich harmonische Waldlichtung, die gesunde Natürlichkeit und neues Selbstgefühl verspricht. Verantwortlich für die einzigartige Raumgestaltung zeichnet der renommierte Mannheimer Architekt Dipl. Ing. Peter Stasek.

Inspiziert von dem Fotografen Stefan Blume, der auch das Bildkonzept für dental INN realisierte. Ein vielfältiges Leistungsangebot rund um perfekte Zahnästhetik und präzise Diagnostik für ein strahlendes, gesundes Lächeln bietet dental INN, der sein strahlendes, gesundes Lachen pflegen möchte. Dass dabei höchsten Wert auf herausragende Professionalität, modernste Technologie, exzellente Behandlung und persönliche Beratung Wert gelegt wird, versteht sich für Dr. Bergmann & Partner von selbst.

PERFEKTE ÄSTHETIK

Innovativste Behandlungsmethoden für ein strahlendes Aussehen gesunder Zähne – das bietet Dr. Bergmann und sein Team in diesem neuen Bereich. Bis heute in die „White Lounge“ der Praxis integriert, ist nun das dental INN die erstklassige Adresse für Zahnhigiene, Prophylaxe und Ästhetik. Mit professioneller Zahnreinigung und modernsten Prophylaxemethoden werden Karies und Parodontose verhindert. Neueste Bleaching-Verfahren verleihen jedem Lachen neuen Glanz – und das einfach und schnell. Wenn unschöne Lücken und Zahnoberflächen verschwinden sollen, kommen hauchdünne Keramikschalen, Veneers, zum Einsatz. Kurzum: Verwöhnung pur für die Zähne – so das Motto im dental INN. Für echtes Wohlbefinden und ein strahlendes Lachen.

PRÄZISE DIAGNOSTIK

Nichts Neues bei Dr. Bergmann, und dennoch in einer neuen Dimension: das Kompetenzzentrum für 3D-Diagnostik und computernavigiertes Implantieren. Damit sich Patienten auf maximale Diagnostik für eine optimale Therapie verlassen können, arbeiten Dr. Bergmann und sein Team mit einem der leistungsfähigsten 3D-Diagnostik-Systeme. Was es auch sein mag, Mit Hilfe des digitalen Volumetomografen der neuesten Generation werden selbst kleinste Unregelmäßigkeiten im Zahn- und Kieferbereich durch die dreidimensionale Darstellung aufgedeckt. So können klare Aussagen getroffen sowie mögliche Operationen hochpräzise geplant werden. Und Dies hat viele überzeugende Vorteile: verkürzte, zielgerichtete Eingriffe mit weniger Schmerzen, weniger Schwellungen und schnellerer Heilung für den Patienten. Anders gesagt: Präzise Diagnostik im dental INN bedeutet bestmöglicher Behandlungserfolg bei maximaler Sicherheit, minimaler Strahlenbelastung und geringsten Risiken. Eben ein gutes Gefühl für – für eine sichere Zukunft der Zähne.

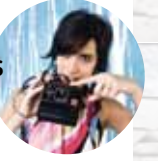
„Intelligence“ mit internationaler Anerkennung. Und das in allen Bereichen der modernen Zahnmedizin, mit Spezialisten auf jedem Fachgebiet und immer auf Basis innovativer Technologie. Ob Implantologie, Parodontologie oder Oralchirurgie – die Spezialisten von Dr. Bergmann stehen für stetig neueste Erkenntnisse und innovativer Methoden in der Zahnheilkunde. Damit dieses Wissen auch immer auf dem aktuellsten Stand bleibt, sind regelmäßige Schulung und Weiterbildung für das gesamte Team selbstverständlich. Ob extern oder im hauseigenen internationalen Fortbildungszentrum Implant Plus. Hier geben Dr. Bergmann und seine Spezialisten ihr Wissen an Fachkollegen weiter und informieren in regelmäßigen kostenlosen Veranstaltungen interessierte Patienten.

Und dies alles gilt natürlich auch für das dental INN: Neueste Technologie und High-Tech, aktuellste Behandlungsmethoden, hervorragend ausgebildete Experten und nicht zuletzt ein einzigartiges Ambiente. Wer hier eintritt, hat sofort die Gewissheit, an einem Ort höchster Professionalität mit einzigartigem Wohlfühl-Effekt angekommen zu sein.

EXZELLENT KOMPETENZ UND ERFAHRUNG

Was vor beinahe 20 Jahren als Zahnarztpraxis in Viernheim begann, ist heute ein „Center of Excel-

Verpassen Sie nicht unsere Casting-Aktion: werden Sie das Gesicht 2010 für dental INN. 11.09.2010, 11:00 – 17:00 Uhr.



www.dental-inn.de



Mit schönen Zähnen zum Erfolg

Nach vielen erfolgreichen Jahren der Zusammenarbeit mit dem gemeinsamen Ziel, den Patienten die beste Lösung zu bieten, freuen wir uns mit Dr. Bergmann und gratulieren ihm zur Eröffnung des neuen Kompetenzbereiches „dental INN“.

DENTSPLY Friadent wünscht Dr. Bergmann und seinem Team weiterhin viel Erfolg.

DENTSPLY Friadent – Implants for Life
Friadent GmbH, Mannheim
Tel.: 0621 4302-010, E-Mail: info@friadent.de
www.dentsply-friadent.com



„Durch Vorsprung und Kooperation gemeinsam zum Erfolg, alles Gute zur Eröffnung des Dental INN.“

GERD ADLER, Senior Business Consultant

Als moderne Finanzdienstleister im Gesundheitswesen freuen wir uns, Ihre Finanzen auch am neuen Standort erfolgreich zu managen. Und Ihre Patienten machen wir weiterhin mit unbürokratischen Ratenzahlungsangeboten glücklich.

EOS Health Steindamm 80 Tel. 0800 8111800 info@eos-health.ag
Honorarmanagement 20099 Hamburg Fax 0800 8484488 www.eos-health.ag

WEGOLD
20 Jahre Praxis Dr. Bergmann und Partner
20 Jahre Qualität - 20 Jahre Erfolg
Herzlichen Dank für die langjährige Zusammenarbeit. Wir freuen uns auf eine weiterhin so angenehme Partnerschaft und wünschen Ihnen viel Erfolg mit „dental INN“.
Ihre Wegold Edelmetalle
Wegold Edelmetalle GmbH • 90530 Wendelstein • www.wegold.de

Wertigkeit | Vielfalt | Innovation

Wir gratulieren Dr. Bergmann und seinem Team zur Eröffnung des neuen Kompetenzbereichs!

ACTEON Germany GmbH
Industriestraße 9 • 40822 METTMANN
HOTLINE: 0800 / 728 35 32 • www.d.actedgroup.com



VORBEIKOMMEN & KENNENLERNEN:

11.09.2010
11:00 – 17:00 UHR!



ZAHNÄRZTLICHE PARTNERGESELLSCHAFT
DR. BERGMANN & PARTNER
DENTAL INN
HEIDELBERGERSTR. 5 – 7
68519 VIERNHEIM
FON 06204 - 91 26 61
FAX 06204 - 91 26 62
WWW.DENTAL-INN.DE
INFO@DENTAL-INN.DE



Aus Leidenschaft für Perfektion

Wir gratulieren der Praxis Dr. Bergmann und Partner zur Eröffnung des „dental INN“ und wünschen weiterhin viel Erfolg!

stoma®: der Spezialist mit bewährten Standardinstrumenten und innovativen Spezialprodukten zur erfolgreichen Umsetzung moderner Behandlungsmethoden.



Stoma Dentalsysteme GmbH & Co KG • 78576 Emmingen-Liptingen • www.stoma.de

Zusammenkunft ist ein Anfang.
Zusammenhalt ist ein Fortschritt.
Zusammenarbeit ist der Erfolg.
Henry Ford

Wir gratulieren zur Eröffnung des dental INN.

Busenbender
Dental Studio
busenbender-dental.com



Nur wer miteinander spricht, lernt sich zu verstehen; nur wer sich versteht, schafft gemeinsam Erfolg. Erfolg im Dialog.



Wir gratulieren herzlichst der Praxis Dr. Fred Bergmann zur Eröffnung des Prophylaxe-Zentrums dental INN!

dental bauer GmbH & Co. KG
Voltenseestrasse 2 | 60388 Frankfurt am Main
Tel.: 06109-5088-0 Fax: 06109-5088-77
E-Mail: frankfurt@dentalbauer.de

VisionmaxX
flexible solutions for your business
Wir gratulieren! zur Neueröffnung
Exzellente EDV-Betreuung für die Dentalbranche
Volldigitale Patientenverwaltung
Digitale Volumetomografie & Röntgen
Wartung
www.it-arztpraxis.de
VisionmaxX GmbH
Schlossgartenstraße 16
D-64331 Weiskirchen
Tel.: +49 (0)700-8474 666299
E-Mail: info@visionmaxx.net
Internet: www.visionmaxx.net

Wir gratulieren zur Eröffnung Ihres neuen Kompetenzbereichs
Geistlich Biomaterials
Geistlich Bio-Gide®
Geistlich Bio-Oss®
Geistlich Biomaterials
Vertriebsgesellschaft mbH
76534 Baden-Baden
www.geistlich.de
LEADING REGENERATION

MODERNE DIAGNOSTIK. BEFUNDE IN 3D. PERFEKT FÜR PATIENTEN.

Sirona beglückwünscht Dr. Fred Bergmann zum „dental INN“ und wünscht viel Erfolg!

Ihre Patienten vertrauen auf beste zahnärztliche Betreuung und modernste Technik mit dem GALILEOS 3D-Röntgensystem. Schnell und sicher zum professionellen Zahnersatz. Es wird ein guter Tag. Mit Sirona.



The Dental Company